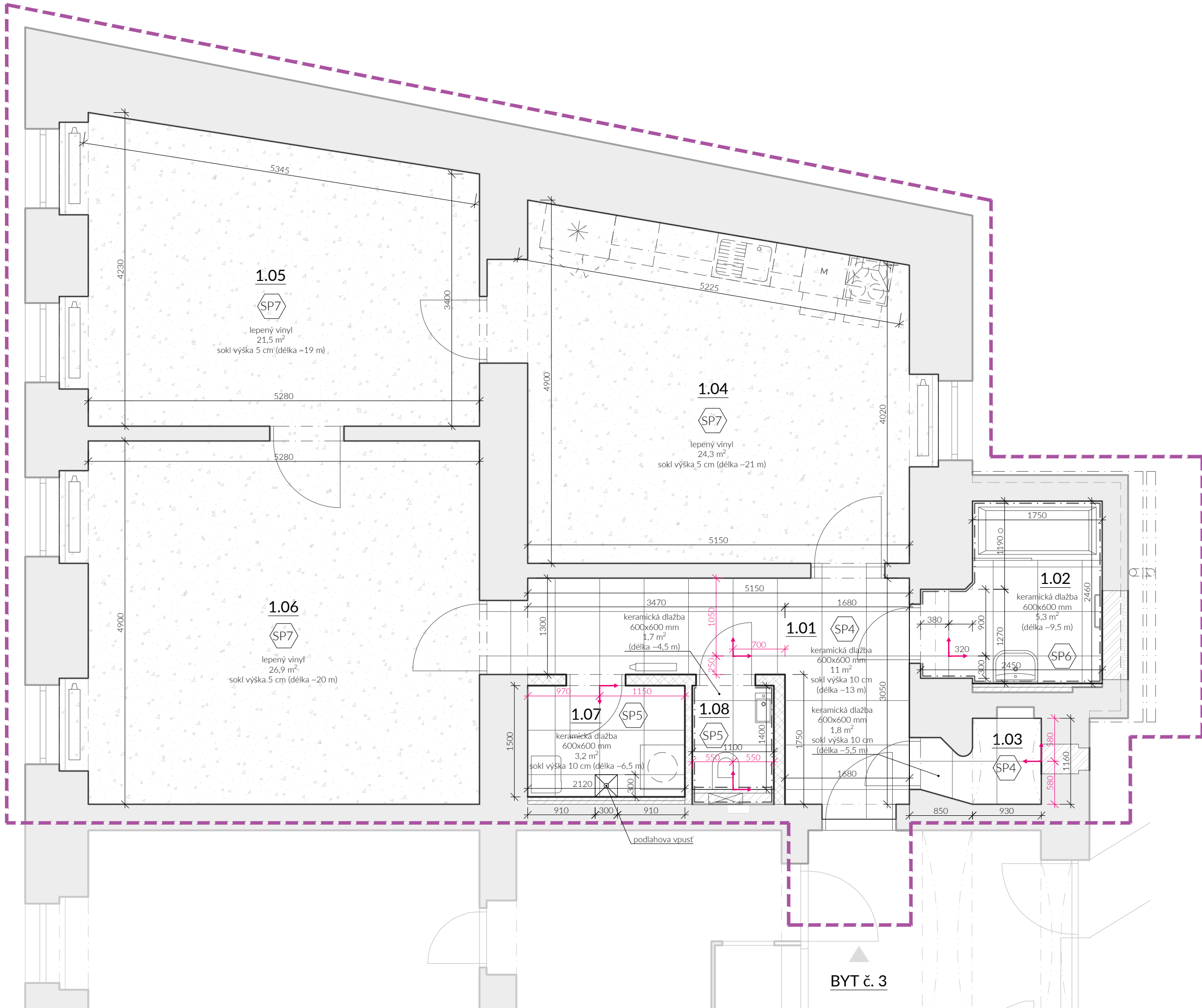


PŮDORYS NAVRHOVANÝCH PODLAH



LEGENDA NAVRHOVANÝCH SKLADEB

OZN.	POPIS	MÍSTNOSTI	STÁVAJÍCÍ SKLADBA	NAVRHOVANÁ SKLADBA	POZNÁMKA
SP4	KERAMICKÁ DLAŽBA V SUCHÉM PROSTŘEDÍ	1.01	SP1: - PVC 4 mm - 2x OSB deska 36 mm celkem tl. 40 mm	- keramická dlažba + lepidlo 15 mm - stěrková hydroizolační vrstva ve dvou krocích - sádrovláknitá deska tl. 12,5 mm, dvě slepené desky se vzájemným překřížením a zatřenými spárami 25 mm celkem tl. 40 mm	
		1.03	- prkenný záklop 35 mm - dřevěný rošt 70 mm - vzduchová mezera 30 mm - prkenný záklop tl. 70 mm (2x prkno 35 mm) - dřevěné stropní trámy - prkenné podbití + omítka	- prkenný záklop 35 mm - dřevěný rošt 70 mm - vzduchová mezera 30 mm - prkenný záklop tl. 70 mm (2x prkno 35 mm) - dřevěné stropní trámy - prkenné podbití + omítka	
SP5	KERAMICKÁ DLAŽBA VE VLHKÉM PROSTŘEDÍ	1.07	SP1: - PVC 4 mm - 2x OSB deska 36 mm celkem tl. 40 mm	- keramická dlažba + lepidlo 15 mm - stěrková hydroizolační vrstva ve dvou krocích - sádrovláknitá deska tl. 12,5 mm, dvě slepené desky se vzájemným překřížením a zatřenými spárami 25 mm celkem tl. 40 mm	Hydroizolační vrstva bude přetažena i pod keramický obklad stěn. V rámci sprchového koutu nebo vany v celé výšce, jinak postačuje vytáhnout cca 100 mm nad podlahu.
		1.08	- prkenný záklop 35 mm - dřevěný rošt 70 mm - vzduchová mezera 30 mm - prkenný záklop tl. 70 mm (2x prkno 35 mm) - dřevěné stropní trámy - prkenné podbití + omítka	- prkenný záklop 35 mm - dřevěný rošt 70 mm - vzduchová mezera 30 mm - prkenný záklop tl. 70 mm (2x prkno 35 mm) - dřevěné stropní trámy - prkenné podbití + omítka	
SP6	KERAMICKÁ DLAŽBA VE VLHKÉM PROSTŘEDÍ	1.02	SP2: - keramická dlažba 10 mm - lepidlo 5 mm - betonová mazanina 35 mm celkem tl. 50 mm	- keramická dlažba + lepidlo 15 mm - stěrková hydroizolační vrstva ve dvou krocích - sádrovláknitá deska tl. 12,5 mm, dvě slepené desky se vzájemným překřížením a zatřenými spárami 25 mm - dřevovláknitá deska tlumičí kročejový zvuk 10 mm celkem tl. 50 mm	Hydroizolační vrstva bude přetažena i pod keramický obklad stěn. V rámci sprchového koutu nebo vany v celé výšce, jinak postačuje vytáhnout cca 100 mm nad podlahu.
			- strop z ocelových I profilů, vyplněných keramickými tvárniciemi a výplňovým lehčeným betonem	- betonová stropní konstrukce	
SP7	VINYL	1.04	SP3: - vlysové parkety+lepidlo 22 mm - OSB deska 18 mm celkem tl. 40 mm	- lepený vinyl 5 mm - stěrková hydroizolační vrstva ve dvou krocích - sádrovláknitá deska tl. 12,5 mm, dvě slepené desky se vzájemným překřížením a zatřenými spárami 25 mm - dřevovláknitá deska tlumičí kročejový zvuk 10 mm celkem tl. 40 mm	
		1.05	- prkenný záklop 35 mm - dřevěný rošt 70 mm - vzduchová mezera 30 mm	- prkenný záklop 35 mm - dřevěný rošt 70 mm - vzduchová mezera 30 mm	
		1.06	- prkenný záklop tl. 70 mm (2x prkno 35 mm) - dřevěné stropní trámy - prkenné podbití + omítka	- prkenný záklop 35 mm - dřevěný rošt 70 mm - vzduchová mezera 30 mm - prkenný záklop tl. 70 mm (2x prkno 35 mm) - dřevěné stropní trámy - prkenné podbití + omítka	
STÁVAJÍCÍ KONSTRUKCE, BOURANÉ KONSTRUKCE, NAVRHOVANÉ KONSTRUKCE					
Poznámka: Při zaměření a zhodnocení technického stavu bytu byly provedeny sondy do konstrukcí podlah v chodbě (1.01), na záchodě (1.03) a v koupelně (1.02). Zjištěný stav byl zapracován do této dokumentace. V ostatních místnostech nebyly prováděny destruktivní sondy stávajících nášlapných vrstev a jejich podkonstrukcí. Proto je návrh nového souvrství podlah uvažován pouze za předpokladu přítomnosti materiálů uvedených ve výkresové části PD. Pokud bude při odstraňování souvrství zjištěna odchylka od navrženého stavu je nutné upravit návrh nové skladby podlahové konstrukce.					

LEGENDA MÍSTNOSTÍ

OZN.	NÁZEV MÍSTNOSTI	PLOCHA m²	SVĚTLÁ VÝŠKA	STĚNY	STROP	PODLAHA
1.01	PŘEDSÍŇ	9,63	2,70	SO, DM OMYVATELNÝ, KO SOKLÍK (100)	RÁKOSOVÝ STROP, SO, DM, SDK s.v. 2,7 m (ZATEPLEN), DM	SP4 - keramická dlažba
1.02	KOUPELNA	5,20	2,50	SO, DM, KO (2100)	RÁKOSOVÝ STROP, SO, DM, SDK s.v. 2,50 m (ZATEPLEN), IMPREGNACE GKBI, DM	SP6 - keramická dlažba
1.03	SPÍŽ	1,56	2,70	SO, DM, KO SOKLÍK (100)	RÁKOSOVÝ STROP, SO, DM, SDK s.v. 2,7 m (ZATEPLEN), DM	SP4 - keramická dlažba
1.04	KUCHYNĚ	23,74	3,10	SO, DM OMYVATELNÝ	RÁKOSOVÝ STROP, SO, DM, SDK s.v. 3,1 m (ZATEPLEN), DM	SP7 - vinyl
1.05	LOŽNICE	20,15	3,10	SO, DM	RÁKOSOVÝ STROP, SO, DM, SDK s.v. 3,1 m (ZATEPLEN), DM	SP7 - vinyl
1.06	OBÝVACÍ POKOJ	25,87	3,10	SO, DM	RÁKOSOVÝ STROP, SO, DM, SDK s.v. 3,1 m (ZATEPLEN), DM	SP7 - vinyl
1.07	TECHNICKÁ MÍSTNOST	3,20	2,70	SO, DM OMYVATELNÝ, KO SOKLÍK (100)	RÁKOSOVÝ STROP, SO, DM, SDK s.v. 2,7 m (ZATEPLEN), DM	SP5 - keramická dlažba
1.08	WC	1,55	2,70	SO, DM, KO (1500)	RÁKOSOVÝ STROP, SO, DM, SDK s.v. 2,7 m (ZATEPLEN), IMPREGNACE GKBI, DM	SP5 - keramická dlažba
PLOCHA CELKEM:		90,90				
SO - SOUVRSTVÍ OMÍTKY (JÁDRO+ŠTUK), DM - DISPERZNÍ MALBA, SDK - SDK PODHLED, KO (výška) - KERAMICKÝ OBKLAD						
STÁVAJÍCÍ KONSTRUKCE, NAVRHOVANÉ KONSTRUKCE						
Poznámka:						

LEGENDA MATERIÁLŮ

stávající konstrukce

navrhované konstrukce

vymezení řešeného bytu

hlavní vstup

keramická dlažba

Formát 600x600 mm, protiskluznost R9, ořezuvzdornost PEI 3. V místnostech s mokřím provozem doplněno o hydroizolaci podlahy. Soklový obklad bude začistěn štukovou omítkou.

lepený vinyl

Třída zátěže 32, odolnost proti poškrábání MSR B1, protiskluznost R10. Soklové lišty s HDF jádrem a gumovým potahem bez použití komponentů. Soklová lišta po celém obvodu místnosti, výška 5 cm.

počátek kladení dlažby

Keramický obklad stěn navázat na dlažbu!

Přechody mezi různými materiály budou opatřeny přechodovou lištou. V celém bytě bude design přechodových lišt sjednocen. Případné přechody (mimo dveří) mezi dlažbou a jiným povrchem řeší korkovou dilatací.

POZNÁMKA:

Výpis vyplní otvorů, zámečnických, klempířských a ostatních prvků jsou uvedeny v samostatné příloze (D.1.1.c_Dokumenty podrobnosti) a jsou součástí této dokumentace.

Instalační předstěny a šachty budou řešeny jako systémové SDK konstrukce z příslušných ocelových profilů a SDK panelů. V hygienických prostorách či v místech se zvýšeným výskytem vlhkosti (např. podhled nad sporákem) je nutné použití impregnovaných GKBI desek

V případě nejasností, nebo rozporu dokumentace se skutečností neprodleně kontaktujte projektanta!!!

GENERÁLNÍ PROJEKTANT

ARTHEON s.r.o.
malek@artheon.cz | +420774864464 | Křofтова 2619/45, Brno, 616 00 | www.artheon.cz

PROJEKTANT ČÁSTI

ARTHEON s.r.o.
malek@artheon.cz | +420774864464 | Křofтова 2619/45, Brno, 616 00 | www.artheon.cz

REKONSTRUKCE BYTU RUMIŠTĚ 7 - BRNO, BYT Č.3

Statutární město Brno
Dominikánské náměstí 196/1, Brno - město, 602 00 Brno
Brno [582786]; k.o.: Trnita [610950], parcela č.: 1117/1, RumištĚ 345/7
D.1.1_Architektonicko-stavební řešení

KOORDINAČNÍ VÝKRES PODLAH

AA

Ing. Petr Málek

Ing. Petr Málek

Ing. arch. Jakub Soška

DPS

11/2023

1:50

b.04